

3 - Superficie AGRICOLA O NATURALE		
	PGT 2/12/2014	PGT 2024
3a Superficie Agricola	488.824,20 mq	433.320,30 mq
3b Superficie Boscata	3.131.904,89 mq	3.065.465,75 mq
3c Corsi d'acqua	56.193,16 mq	33.572,86 mq
3d Attrezzature leggere per la fruizione ambientale	- mq	9.905,58 mq
<b>Totale superficie AGRICOLA O NATURALE</b>	<b>3.876.912,25 mq</b>	<b>3.912.464,49 mq</b>

1 - Superficie URBANIZZATA		
	PGT 2/12/2014	PGT 2024
1a Superficie Edificata	388.883,52 mq	364.295,56 mq
1b Superficie Edificata per attrezzature pubbliche o private	27.292,94 mq	27.292,94 mq
1c Superficie strade interne al TUC o di livello comunale	37.041,15 mq	34.887,33 mq
1d Superficie lotti edificabili e aree verdi sup < 2.500 mq	- mq	23.755,05 mq
1e Sedime infrastrutturale sovracomunale	62.759,49 mq	69.582,87 mq
<b>Totale superficie URBANIZZATA</b>	<b>516.082,21 mq</b>	<b>516.810,61 mq</b>

2 - Superficie URBANIZZABILE		
	PGT 2/12/2014	PGT 2024
2a Ambiti di Trasformazione su suolo libero	49.796,00 mq	4.721,16 mq
2b Nuovi servizi previsti con perimetro non contiguo alla sup urbanizzata	- mq	6.800,94 mq
2d Nuovi servizi previsti con perimetro contiguo alla sup urbanizzata	203,30 mq	2.072,63 mq
2f Aree interessate da previsioni infrastrutturali comunali e provinciali	- mq	323,93 mq
<b>Totale superficie URBANIZZABILE</b>	<b>49.999,30 mq</b>	<b>13.718,66 mq</b>

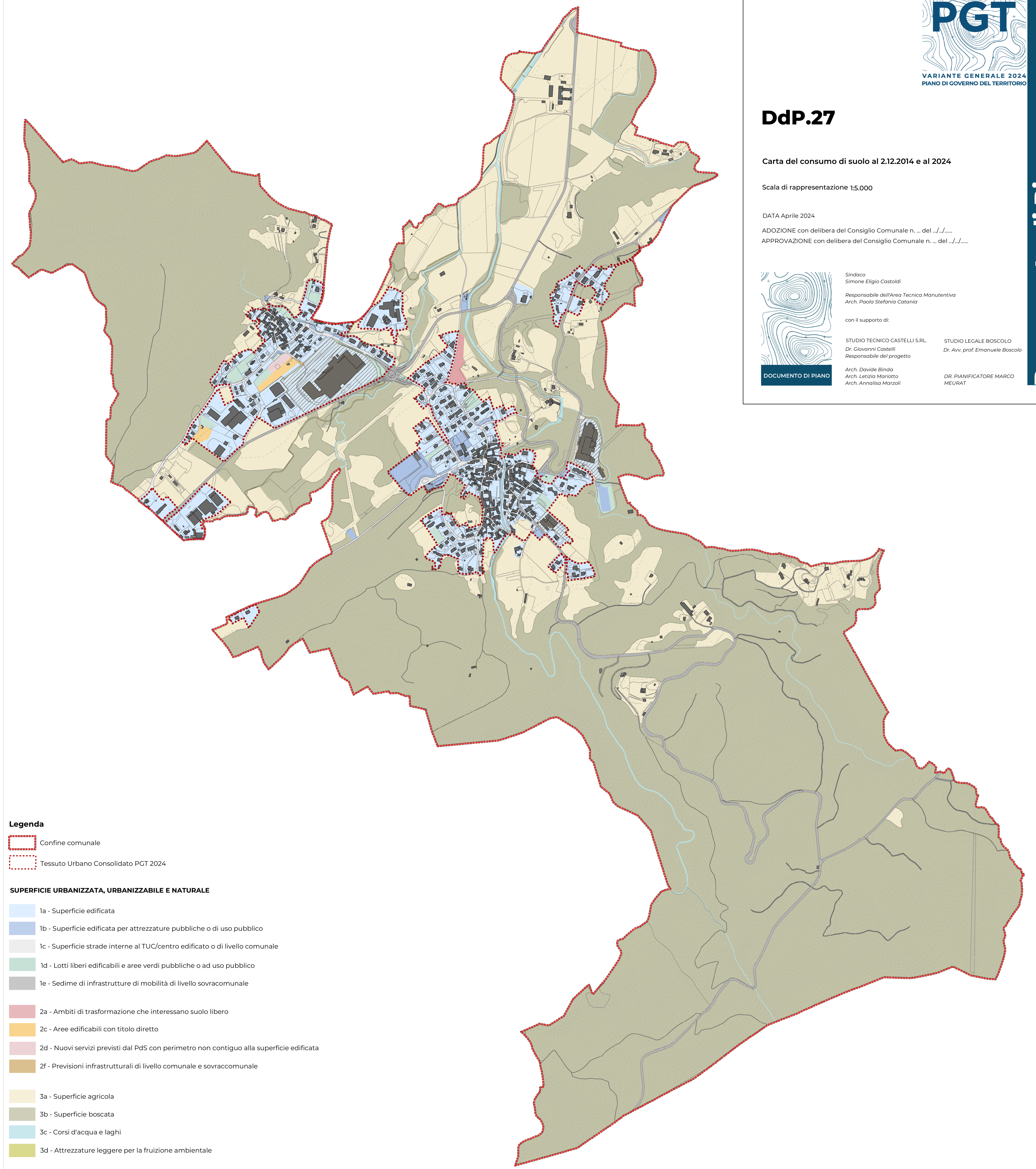
  

COMUNE DI RANCIO VALCURVIA			
Superficie complessive delle tipologie di utilizzo del suolo	PGT 2/12/2014	PGT 2024	Variazioni %
1 - Totale superficie URBANIZZATA	516.082,21 mq	516.810,61 mq	+0,14%
2 - Totale superficie URBANIZZABILE	49.999,30 mq	13.718,66 mq	-72,50%
3 - Totale superficie AGRICOLA O NATURALE	3.876.912,25 mq	3.912.464,49 mq	+0,92%
4 - Totale superficie aree della Rigenerazione	29.718,52 mq	37.907,36 mq	+27,59%
<b>Superficie Territoriale Comunale (1+2+3)</b>	<b>4.442.993,76 mq</b>	<b>4.442.993,76 mq</b>	

Indici di consumo di suolo			
	PGT 2/12/2014	PGT 2024	
Indice di urbanizzazione dello stato di fatto	(1) / ST comunale 11,62%	(1) / ST comunale 11,67%	
Indice di urbanizzazione dello stato di diritto	(1) / ST comunale 14,1%	(2) / ST comunale 5,33%	
Indice di urbanizzazione territoriale totale	(1) + (2) / ST comunale 12,74%	(1) + (2) / ST comunale 11,94%	
Indice della rigenerazione urbana	(4) / (1) 15,45%	(4) / (1) 11,20%	
<b>Indice del consumo di suolo</b>	(2) / (1) 9,65%	(2) / (1) 3,65%	

- Legenda**
- Confine comunale
  - Tessuto Urbano Consolidato PGT vigente
  - Strade in previsione
- SUPERFICIE URBANIZZATA, URBANIZZABILE E NATURALE**
- 1a - Superficie edificata
  - 1b - Superficie edificata per attrezzature pubbliche o di uso pubblico
  - 1c - Superficie strade interne al TUC/centro edificato o di livello comunale
  - 1e - Sedime di infrastrutture di mobilità di livello sovracomunale
  - 2a - Ambiti di trasformazione che interessano suolo libero
  - 2d - Nuovi servizi previsti dal PdS con perimetro non contiguo alla superficie edificata
  - 3a - Superficie agricola
  - 3b - Superficie boscata
  - 3c - Corsi d'acqua e laghi
  - 3d - Attrezzature leggere per la fruizione ambientale
  - 4 - Aree della Rigenerazione



- Legenda**
- Confine comunale
  - Tessuto Urbano Consolidato PGT 2024
- SUPERFICIE URBANIZZATA, URBANIZZABILE E NATURALE**
- 1a - Superficie edificata
  - 1b - Superficie edificata per attrezzature pubbliche o di uso pubblico
  - 1c - Superficie strade interne al TUC/centro edificato o di livello comunale
  - 1e - Sedime di infrastrutture di mobilità di livello sovracomunale
  - 2a - Ambiti di trasformazione che interessano suolo libero
  - 2c - Aree edificabili con titolo diretto
  - 2d - Nuovi servizi previsti dal PdS con perimetro non contiguo alla superficie edificata
  - 2f - Previsioni infrastrutturali di livello comunale e sovracomunale
  - 3a - Superficie agricola
  - 3b - Superficie boscata
  - 3c - Corsi d'acqua e laghi
  - 3d - Attrezzature leggere per la fruizione ambientale
  - 4 - Aree della Rigenerazione

Comune di Rancio Valcurvia  
Provincia di Varese

**PGT**  
VARIANTE GENERALE 2024  
PIANO DI GOVERNO DEL TERRITORIO

**DdP.27**

Carta del consumo di suolo al 2.12.2014 e al 2024

Scala di rappresentazione 1:5,000

DATA Aprile 2024

ADOZIONE con delibera del Consiglio Comunale n. ... del /././...

APPROVAZIONE con delibera del Consiglio Comunale n. ... del /././...

Sindaco  
Simone Eligio Castelli

Responsabile dell'Area Tecnica Manutenitiva  
Arch. Paola Stefania Catania

con il supporto di:

STUDIO TECNICO CASTELLI S.R.L.  
Dr. Giovanni Castelli  
Responsabile del progetto

STUDIO LEGALE BOSCOLO  
Dr. Avv. prof. Emanuele Boscolo

Arch. Davide Binda  
Arch. Leticia Marzati  
Arch. Annalisa Marzati

DR. PIANIFICATORE MARCO MEURAT

DOCUMENTO DI PIANO

Documento di Piano